

第三代一体机拆装图解

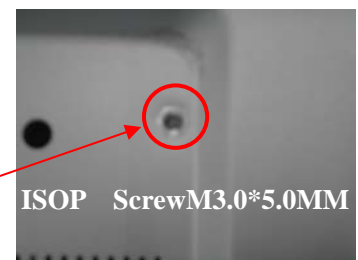
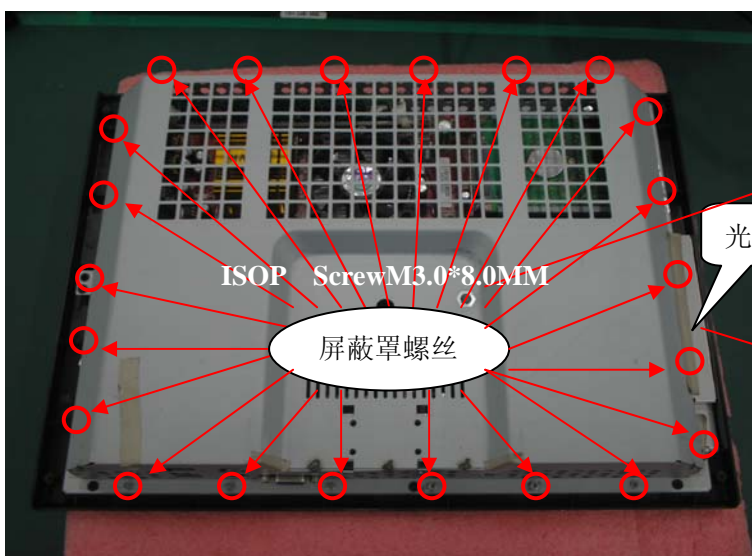
1、将一体机平放于泡材上,拆除转轴盖及支架固定螺丝将底座支架取下,如图所示:



2、拆除后盖四颗螺丝, 如图所示:

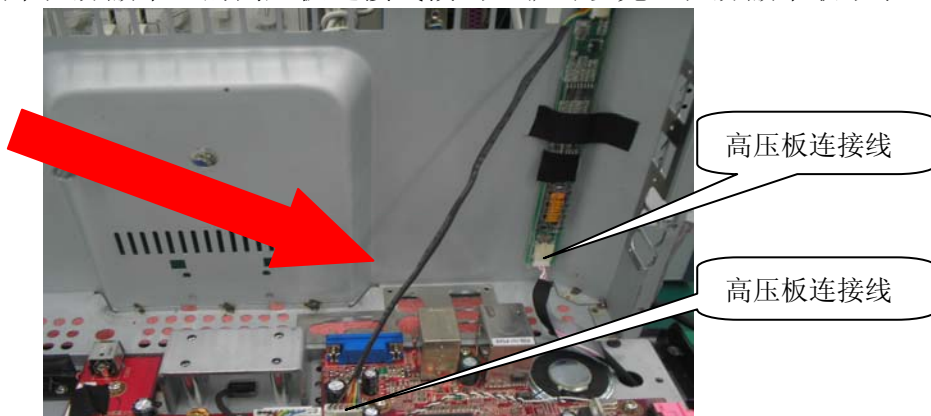


3、拆除光驱固定螺丝拿出光驱, 后把屏蔽罩四边螺丝拆除轻轻打开屏蔽罩, 详见下图:

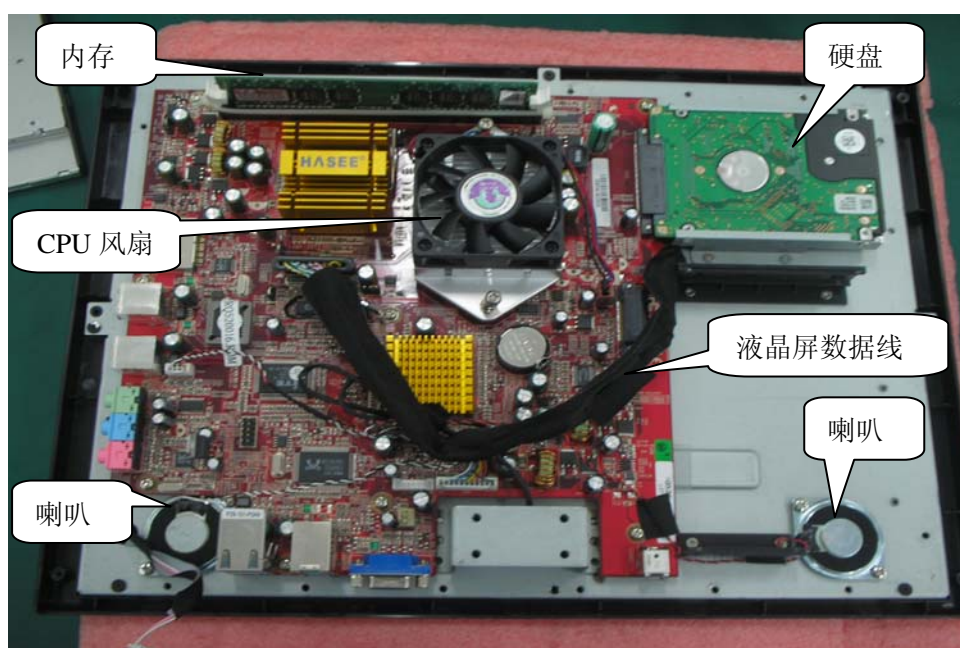


4、打开屏蔽罩把屏蔽罩上的高压板连接线拔出，就可以完全把屏蔽罩取下了。

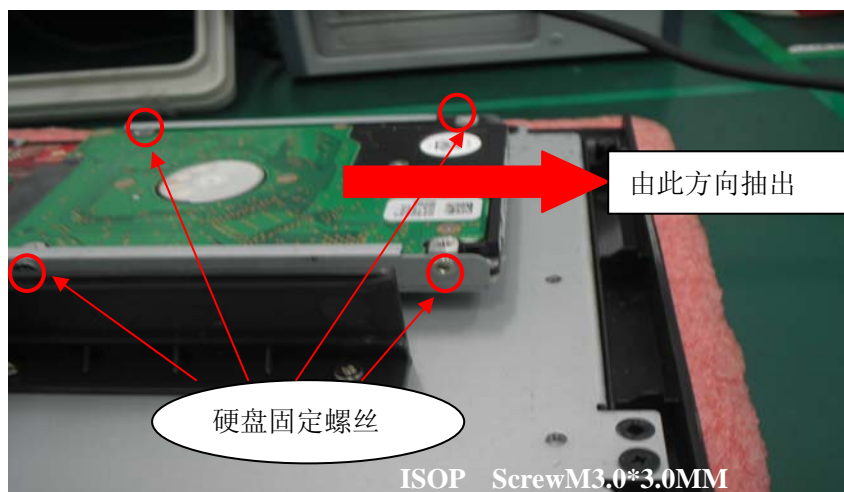
※：打开屏蔽罩时要注意避免高压板连接线因不小心撕断。



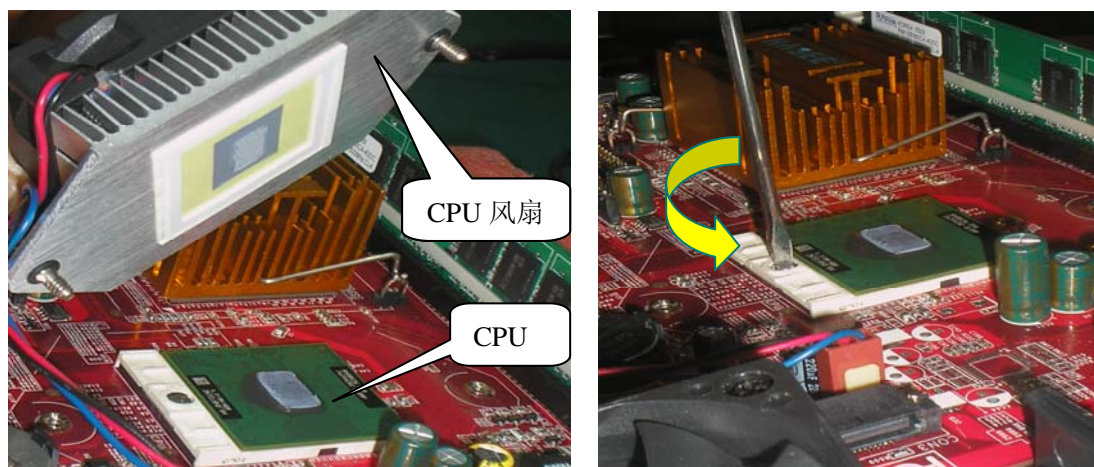
5、现在就可以看到主板、CPU 风扇、内存、硬盘等。如图所示：



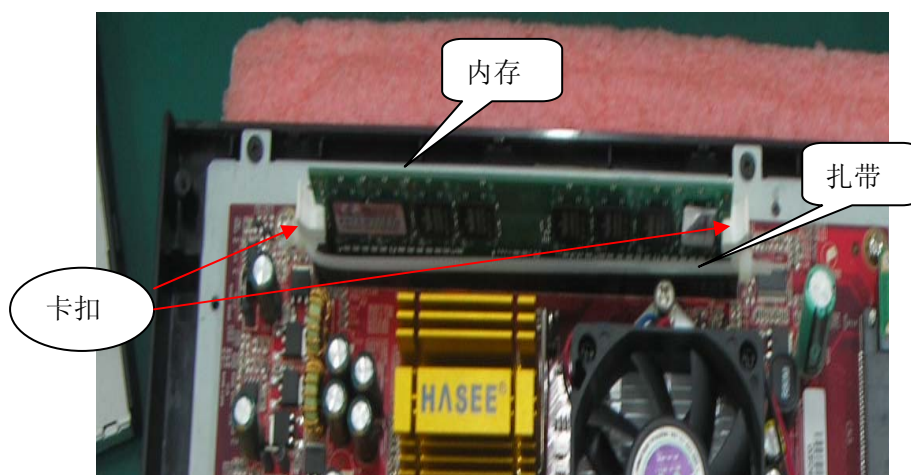
6、把硬盘固定螺丝拆除就可以抽出硬盘了。



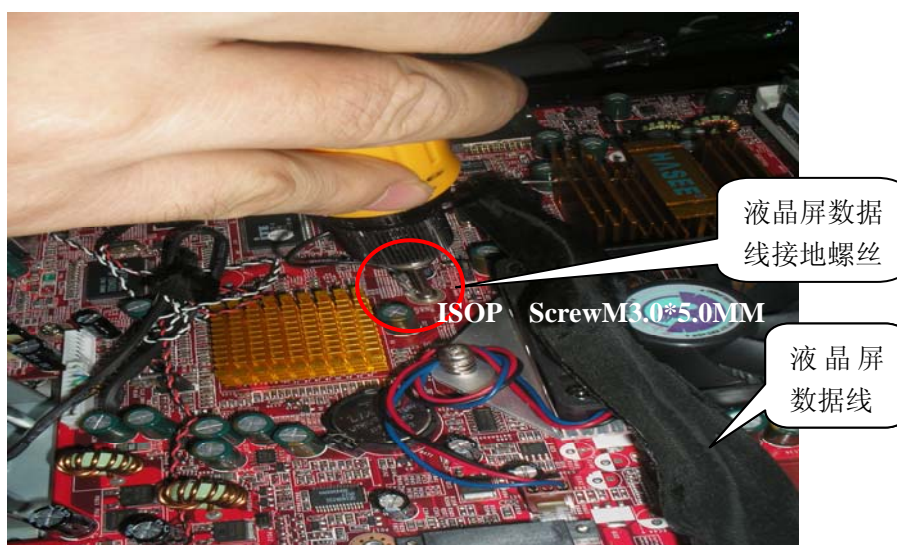
7、拆开风扇螺丝拿开 CPU 风扇，用小一字起子由反时针方向拧松 CPU 座螺丝，取出 CPU。



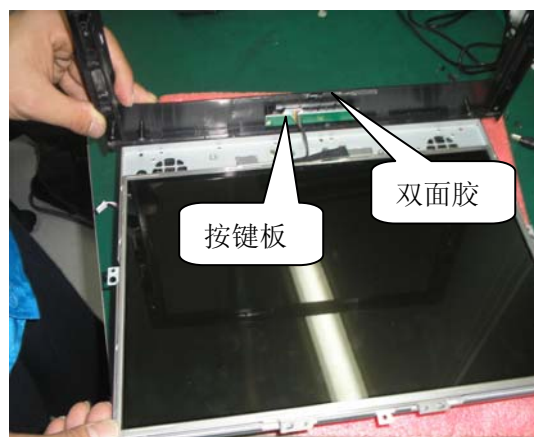
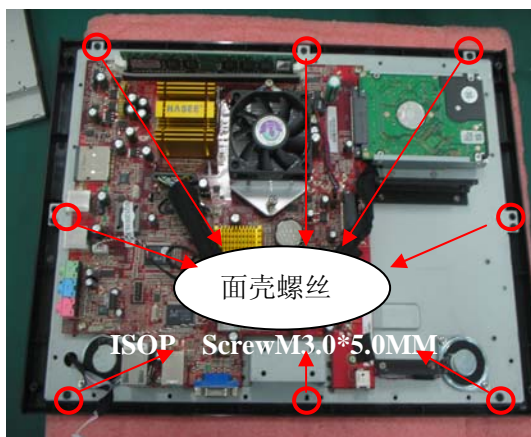
8、取内存须先把扎带用线钳剪断，双手按下两边卡扣，取出内存。



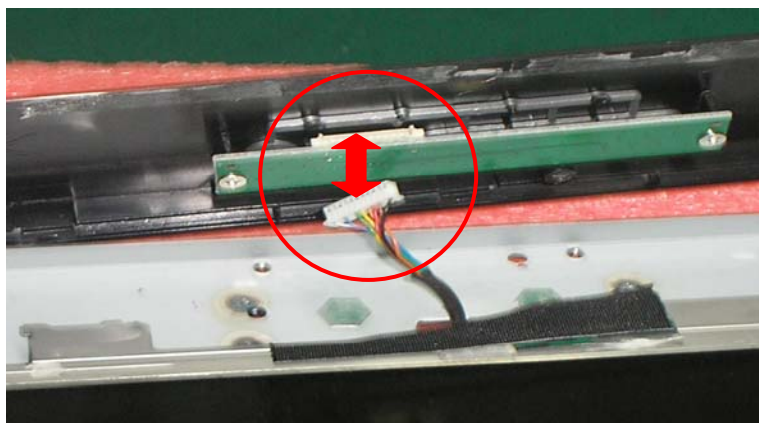
9、拆下液晶屏数据线接地螺丝，拔出液晶屏数据线，为下一步拆液晶屏做好准备。



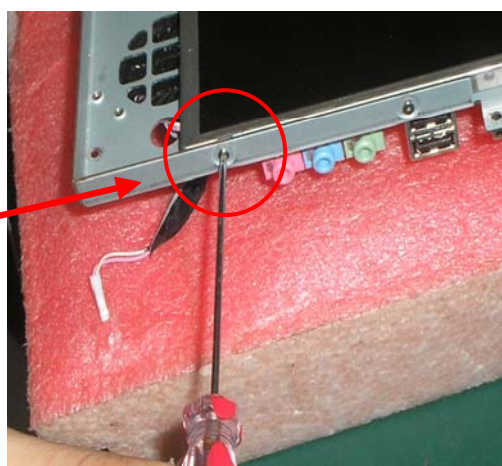
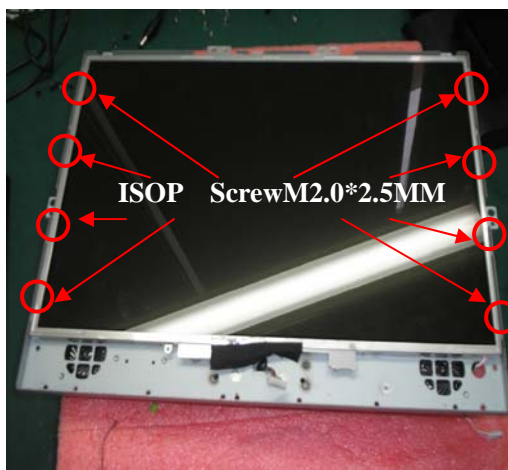
10、拆除面壳固定螺丝，打开面壳时注意面壳下部边沿贴有双面胶，应小心揭开。



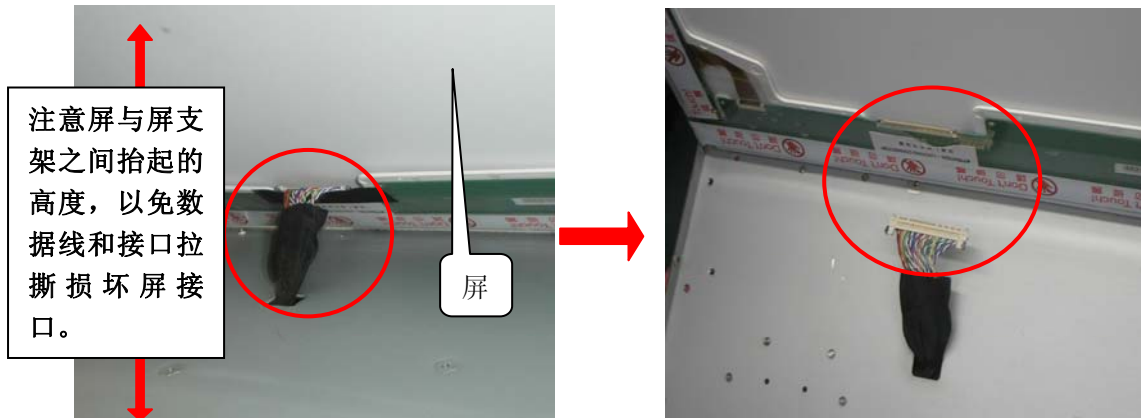
11、拔开按键板连接线，这样就可以把面壳和屏分开了。



12、用小十字起子或电批把液晶屏固定螺丝拆除，小心托起液晶屏下方。



13、可以看到液晶屏数据线与屏之间的连接处，撕开胶布，把表面的热熔胶清理干净，按住数据线两边卡扣拔出数据线。



14、第三代一体机螺丝种类及规格。

图片 螺丝						
序号	①	②	③	④	⑤	⑥

第三代一体机系列螺丝种类，如下表所示：

螺丝种类	规格	颜色	粗牙/标准牙	是否沉头
①	3.0*14.0MM	黑色	标准牙	否
②	3.0*5.0MM	白色	标准牙	否
③	3.0*8.0MM	黑色	粗牙	是
④	3.0*5.0MM	白色	标准牙	否
⑤	3.0*3.0MM	白色	标准牙	是
⑥	2.0*2.5MM	白色	标准牙	是

一体机拆卸和组装注意事项：

- ①组装一体机的顺序与拆卸时相反。
- ②注意拆装时先后顺序，分清螺丝的规格和位置。
- ③注意拆装时的手法和力度，防止螺丝孔打穿、滑丝、卡扣断裂。
- ④物料要轻拿轻放、以免物料划伤、变形、碎裂等。

制作/日期：刘海灵/2007.10.27